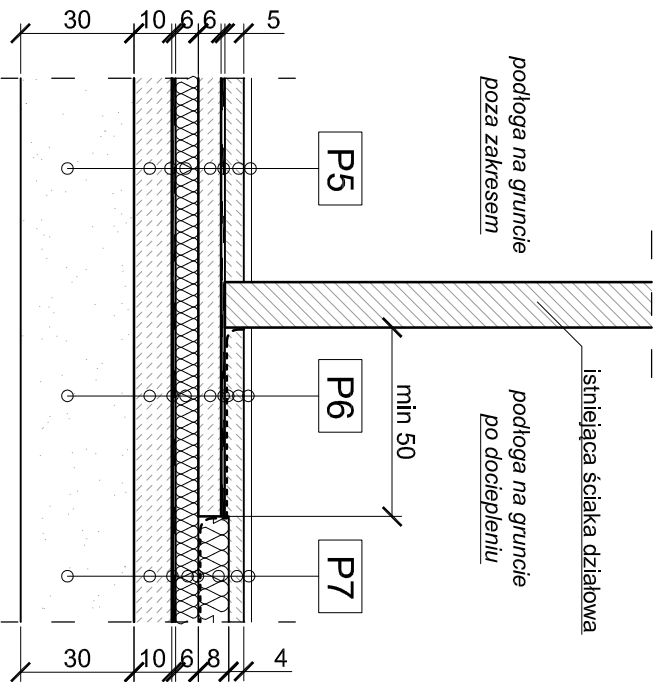
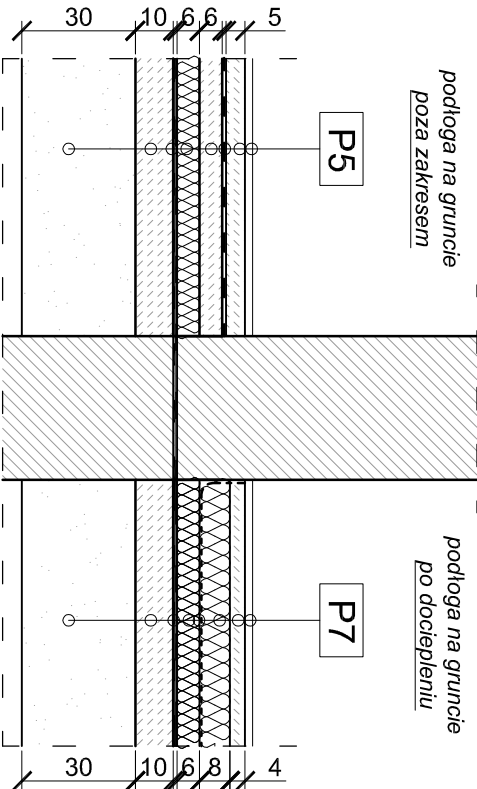


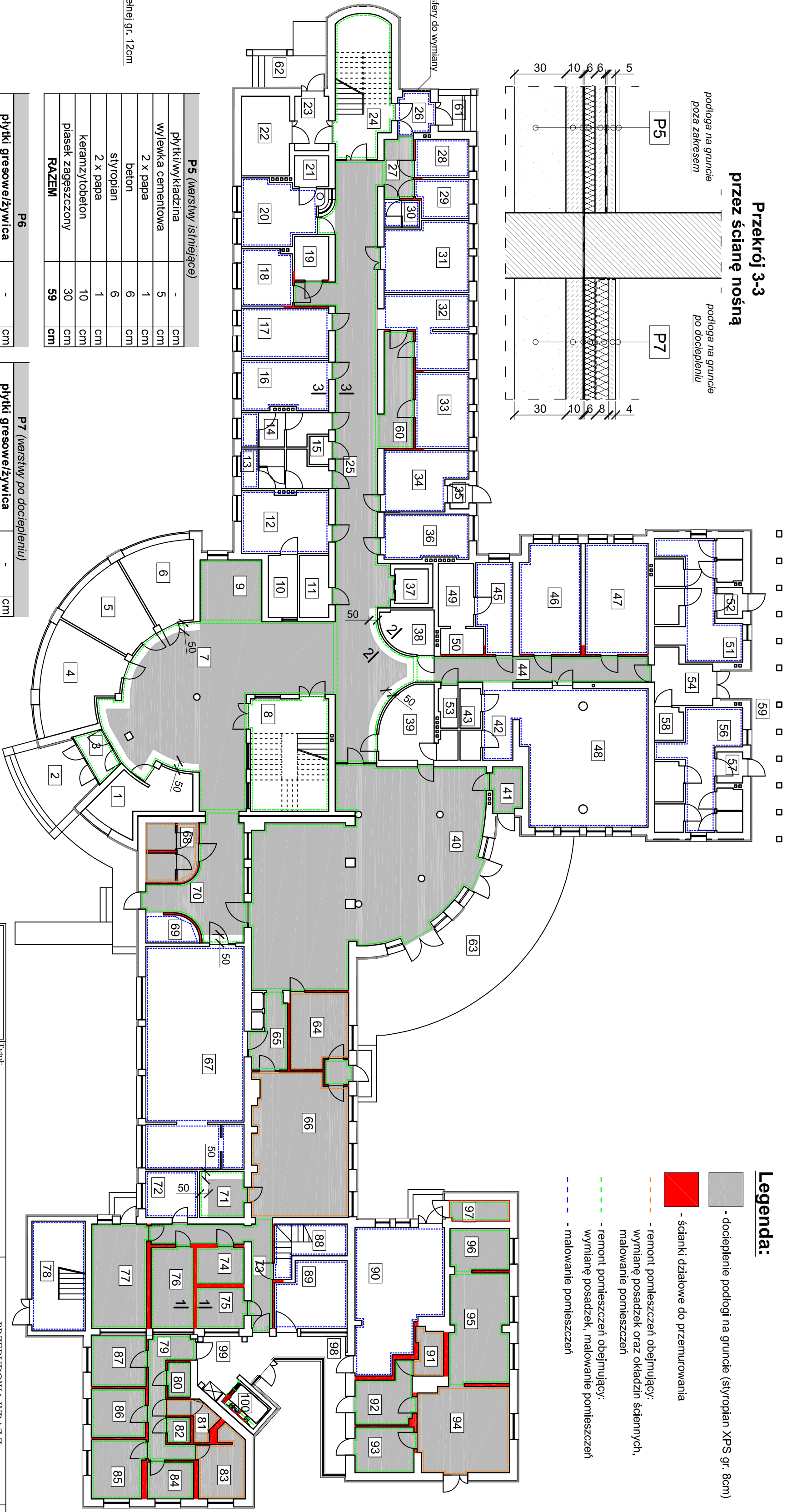
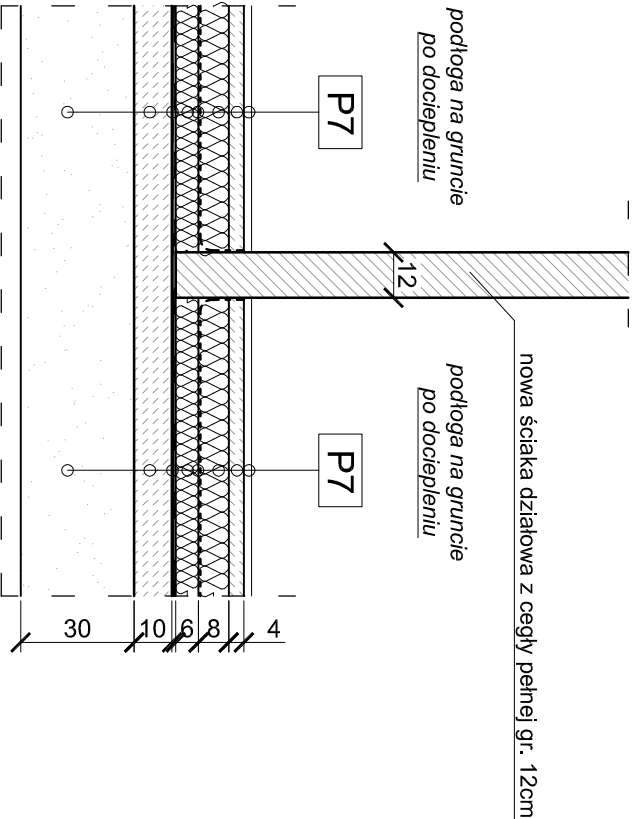
Przekrój 1-1
przez ściankę działową



Przekrój 3-3
przez ścianę nośną



Przekrój 2-2
przez ściankę działową



Legenda:

- docieplenie podłogi na gruncie (styropian XPS gr. 8cm)
- ścianki działowe do przemurowania
- remont pomieszczeń obejmujący:
wymianę posadzek oraz okładzin ściennych,
malowanie pomieszczeń
- remont pomieszczeń obejmujący:
wymianę posadzek, malowanie pomieszczeń
- malowanie pomieszczeń

P6	
plytki gresowe/żyłwica	-
wylewka cementowa	5
folia izolacyjna z PVC	-
2 x papa	1
beton	6
styropian	6
2 x papa	1
keramzytobeton	10
piasek zagęszczony	30
RAZEM	59

P7 (warstwy po dociepleniu)	
plytki gresowe/żyłwica	-
wylewka cementowa	4
folia PE	-
styropian XPS	8
folia izolacyjna z PVC	-
styropian	6
2 x papa	1
keramzytobeton	10
piasek zagęszczony	30
RAZEM	59

Firma Budowlano-Konsultingowa P.B.P.H. ML-BUD s.c.	
Rysunek wykonany w licencjonowanej wersji programu AutoCAD 2002 - numer serijny: 700-50636234	
PRAWA AUTORSKIE ZASTRZEŻONE - POWIELANIE I UDOSTĘPNIANIE BEZ ZGODY AUTORÓW ZABRONIONE	
1569/10/16	
PRZEBUDOWA WRAZ Z TERMOMODERNIZACJĄ BUDYNKU DOMU POMOCY SPOŁECZNEJ POŁOŻONEGO NA DZIAŁCE NR EWID. 782/6 W RUDZIE 102	
Docieplenie podłogi na gruncie	
1569/10/16	
Inne i nazwisko:	
Nr upr.:	
Specjalność:	
Podpis:	
Renizja:	
Data:	
XII	
2016	
Rys. nr:	
A-B	
PW	
6	